

Legende:

- |  |  |  |  |
|--|--|--|--|
|  | Route an Bundesstraße mit str. bgl. Radweg |  | Route an Kreisstraße mit str. bgl. Radweg    |
|  | Route an Bundesstraße im Mischverkehr      |  | Route an Kreisstraße im Mischverkehr         |
|  | Route an Landesstraße mit str. bgl. Radweg |  | Route auf Gemeindestraße oder Wirtschaftsweg |
|  | Route an Landesstraße im Mischverkehr      |  |  |

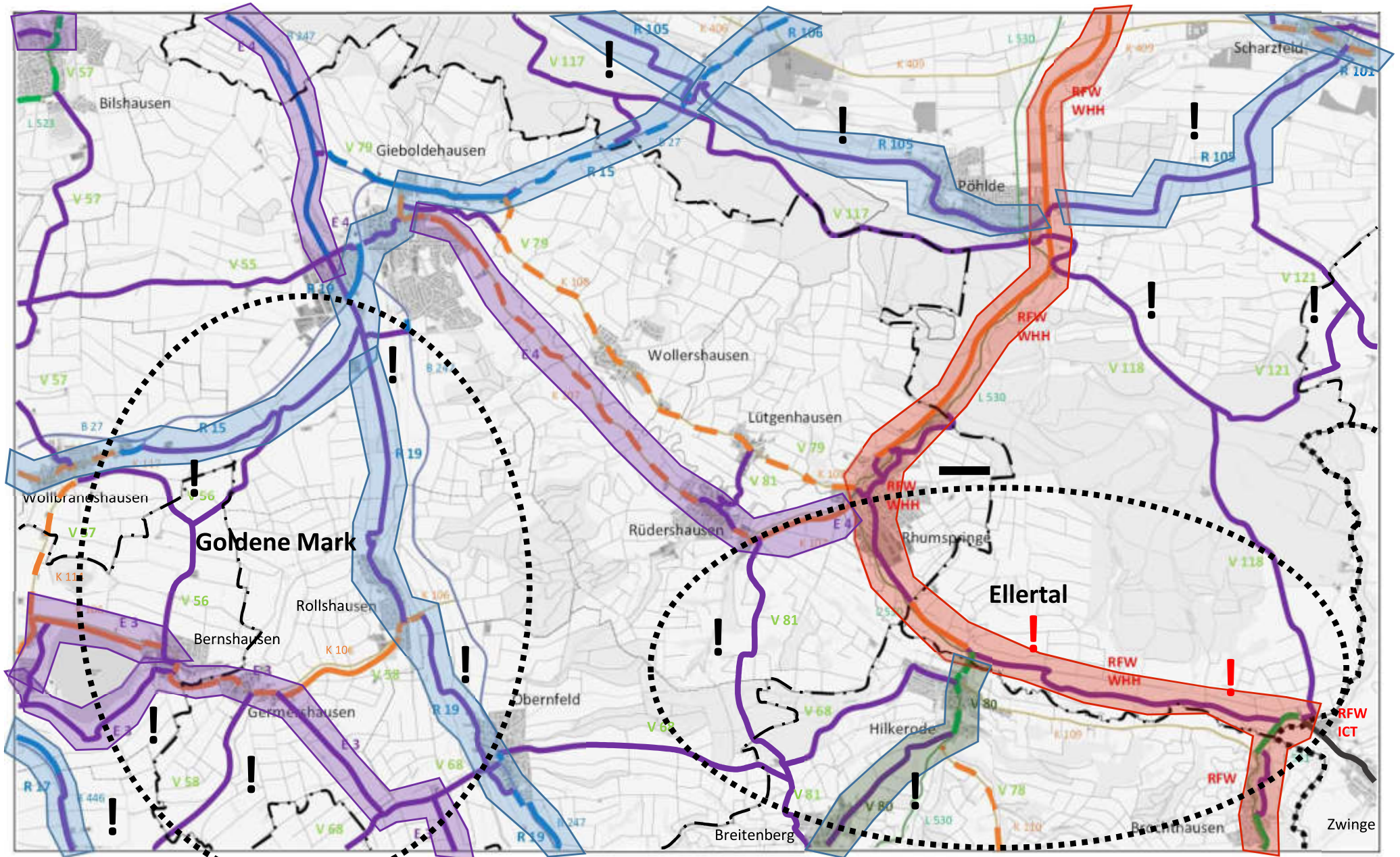
Legende:

- |  |                              |
|--|------------------------------|
|  | Radfernweg                   |
|  | Regionale Radroute           |
|  | Route vorrangig für Erholung |
|  | Wichtige Verbindungsroute    |

**Arbeitsstand**



Karte 12 Gieboldehausen



Legende ursprünglich:

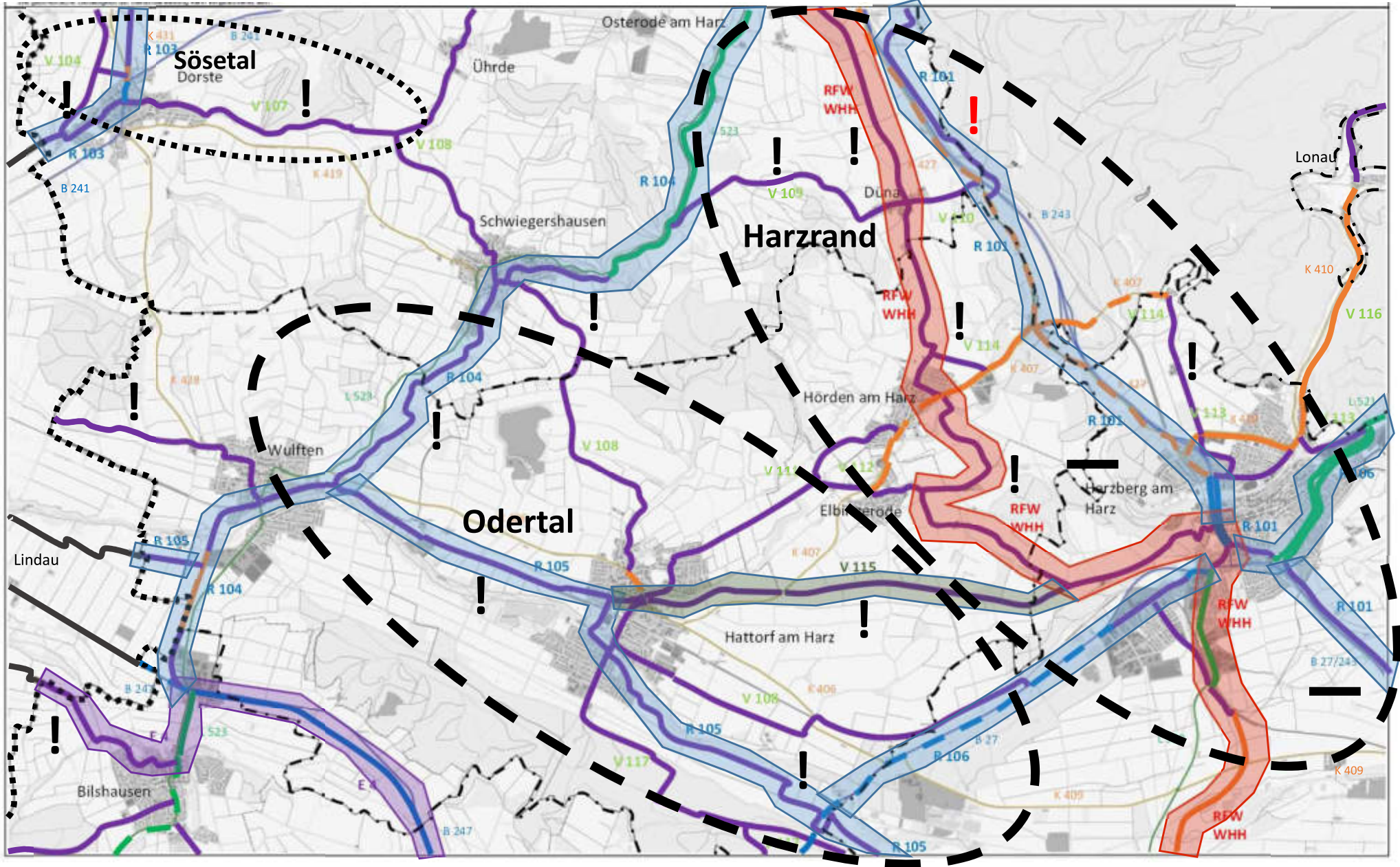
- |  |  |  |  |
|--|--|--|--|
|  | Route an Bundesstraße mit str. bgl. Radweg |  | Route an Kreisstraße mit str. bgl. Radweg    |
|  | Route an Bundesstraße im Mischverkehr      |  | Route an Kreisstraße im Mischverkehr         |
|  | Route an Landesstraße mit str. bgl. Radweg |  | Route auf Gemeindestraße oder Wirtschaftsweg |
|  | Route an Landesstraße im Mischverkehr      |  |  |

Legende:

- |  |                              |
|--|------------------------------|
|  | Radfernweg                   |
|  | Regionale Radroute           |
|  | Route vorrangig für Erholung |
|  | Wichtige Verbindungsroute    |

**Arbeitsstand**





Legende ursprünglich:

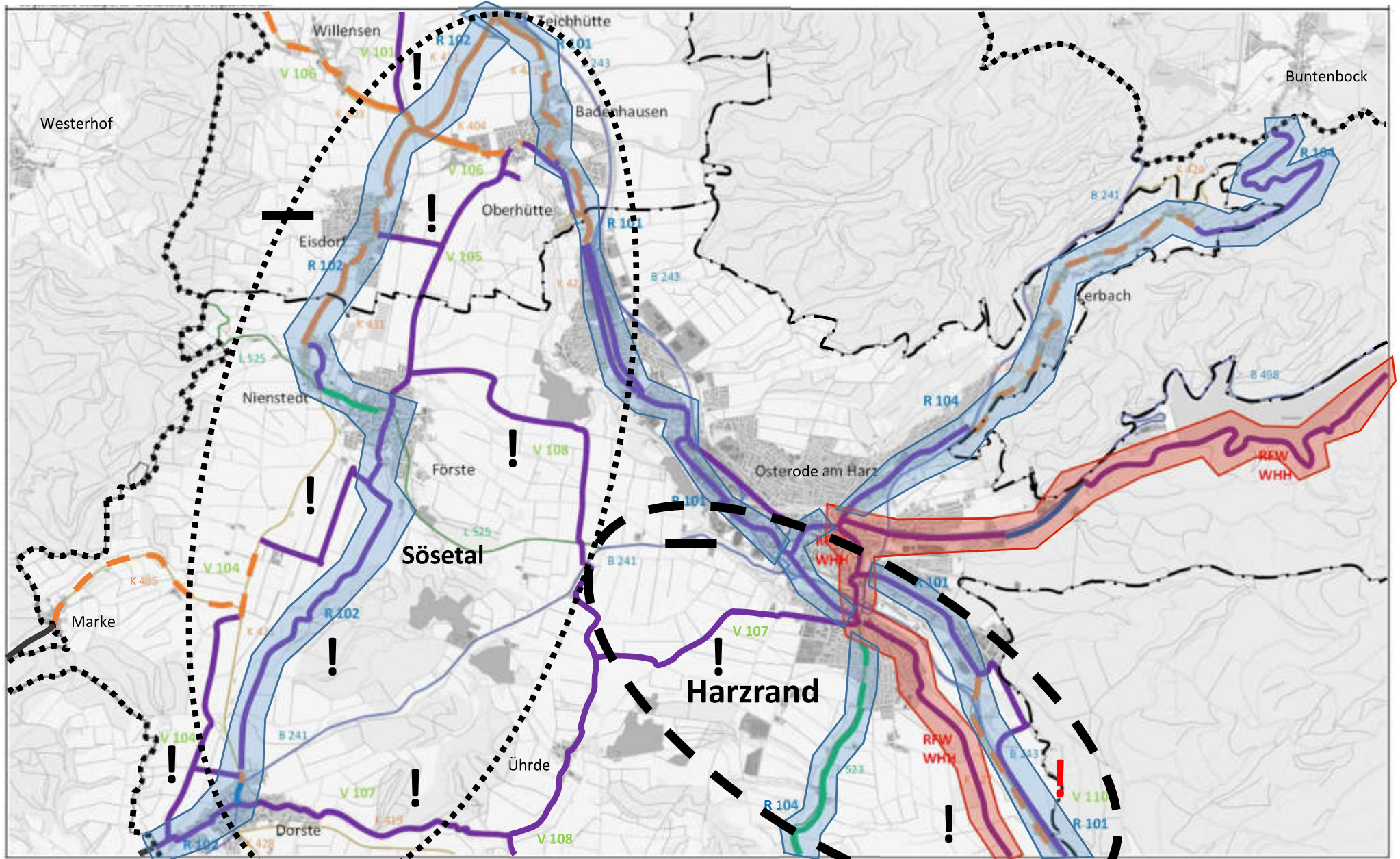
- |  |  |  |  |
|--|--|--|--|
|  | Route an Bundesstraße mit str. bgl. Radweg |  | Route an Kreisstraße mit str. bgl. Radweg    |
|  | Route an Bundesstraße im Mischverkehr      |  | Route an Kreisstraße im Mischverkehr         |
|  | Route an Landesstraße mit str. bgl. Radweg |  | Route auf Gemeindestraße oder Wirtschaftsweg |
|  | Route an Landesstraße im Mischverkehr      |  |  |

Legende:

- |  |                              |
|--|------------------------------|
|  | Radfernweg                   |
|  | Regionale Radroute           |
|  | Route vorrangig für Erholung |
|  | Wichtige Verbindungsroute    |

**Arbeitsstand**





Legende:

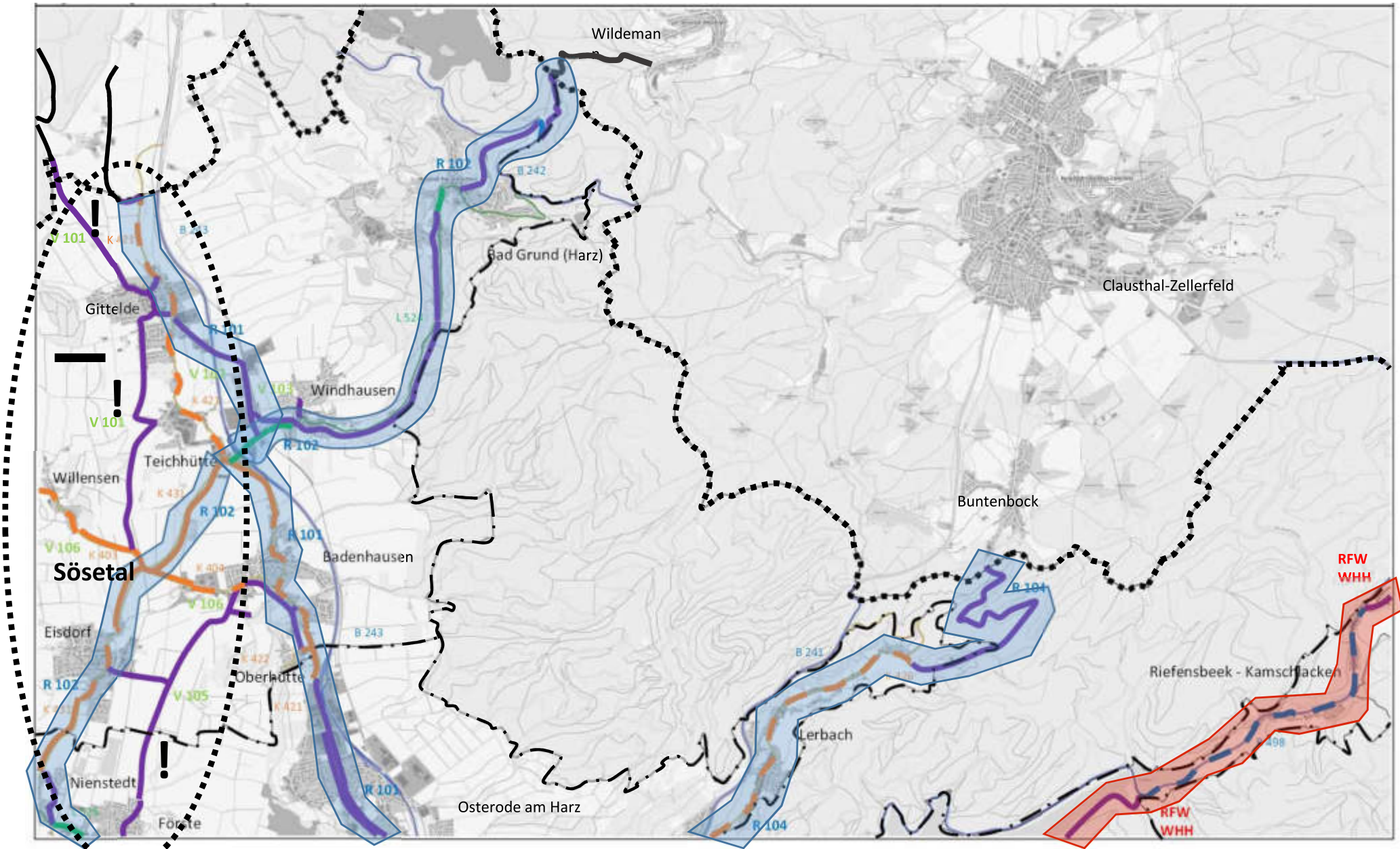
- |  |  |  |  |
|--|--|--|--|
|  | Route an Bundesstraße mit str. bgl. Radweg |  | Route an Kreisstraße mit str. bgl. Radweg    |
|  | Route an Bundesstraße im Mischverkehr      |  | Route an Kreisstraße im Mischverkehr         |
|  | Route an Landesstraße mit str. bgl. Radweg |  | Route auf Gemeindestraße oder Wirtschaftsweg |
|  | Route an Landesstraße im Mischverkehr      |  |  |

Legende:

- |  |                              |
|--|------------------------------|
|  | Radfernweg                   |
|  | Regionale Radroute           |
|  | Route vorrangig für Erholung |
|  | Wichtige Verbindungsroute    |

**Arbeitsstand**





Legende:

- |  |  |  |  |
|--|--|--|--|
|  | Route an Bundesstraße mit str. bgl. Radweg |  | Route an Kreisstraße mit str. bgl. Radweg    |
|  | Route an Bundesstraße im Mischverkehr      |  | Route an Kreisstraße im Mischverkehr         |
|  | Route an Landesstraße mit str. bgl. Radweg |  | Route auf Gemeindestraße oder Wirtschaftsweg |
|  | Route an Landesstraße im Mischverkehr      |  |  |

Legende:

- |  |                              |
|--|------------------------------|
|  | Radfernweg                   |
|  | Regionale Radroute           |
|  | Route vorrangig für Erholung |
|  | Wichtige Verbindungsroute    |

**Arbeitsstand**